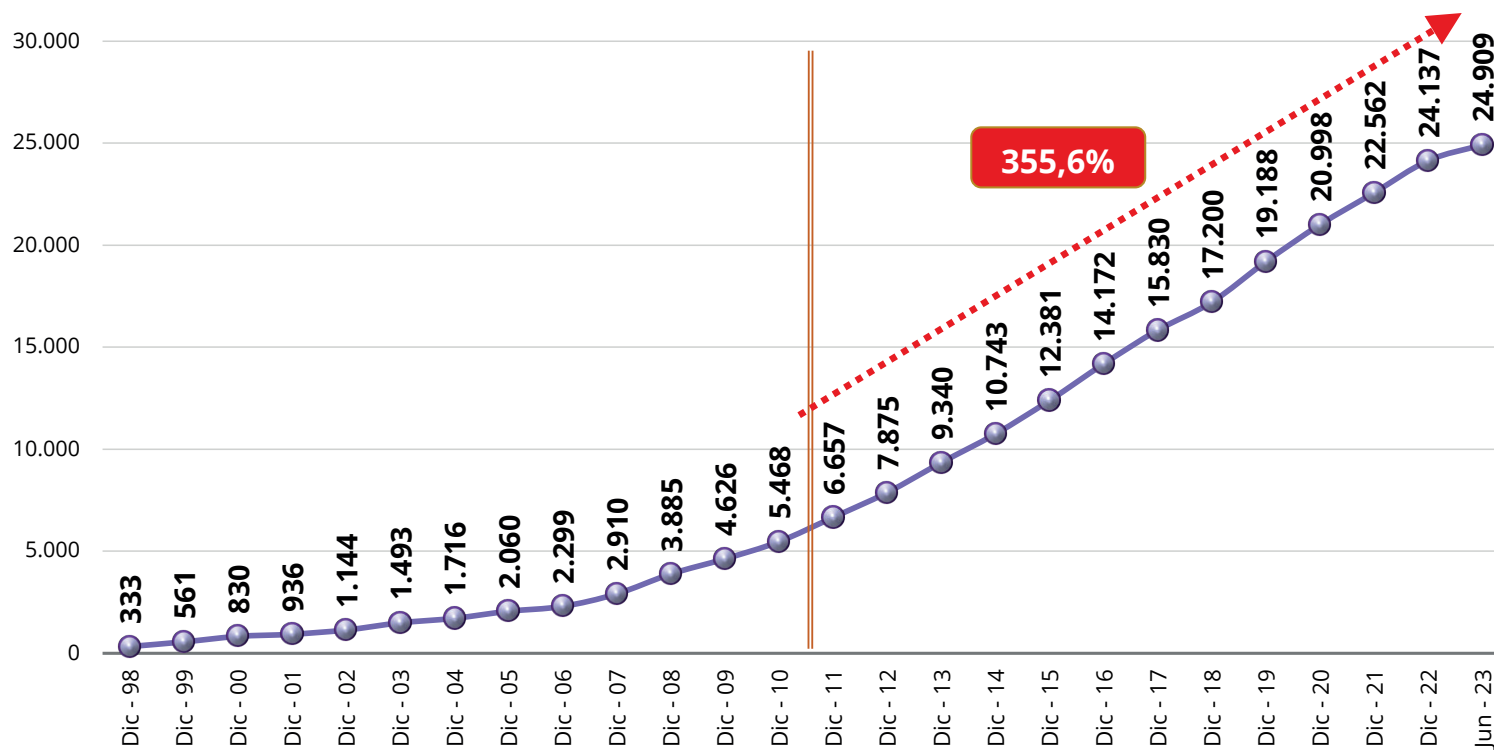


Recursos acumulados en los Fondos de los Regímenes Contributivo y Semicontributivo*, 1998-2023(p) (En millones de dólares americanos)



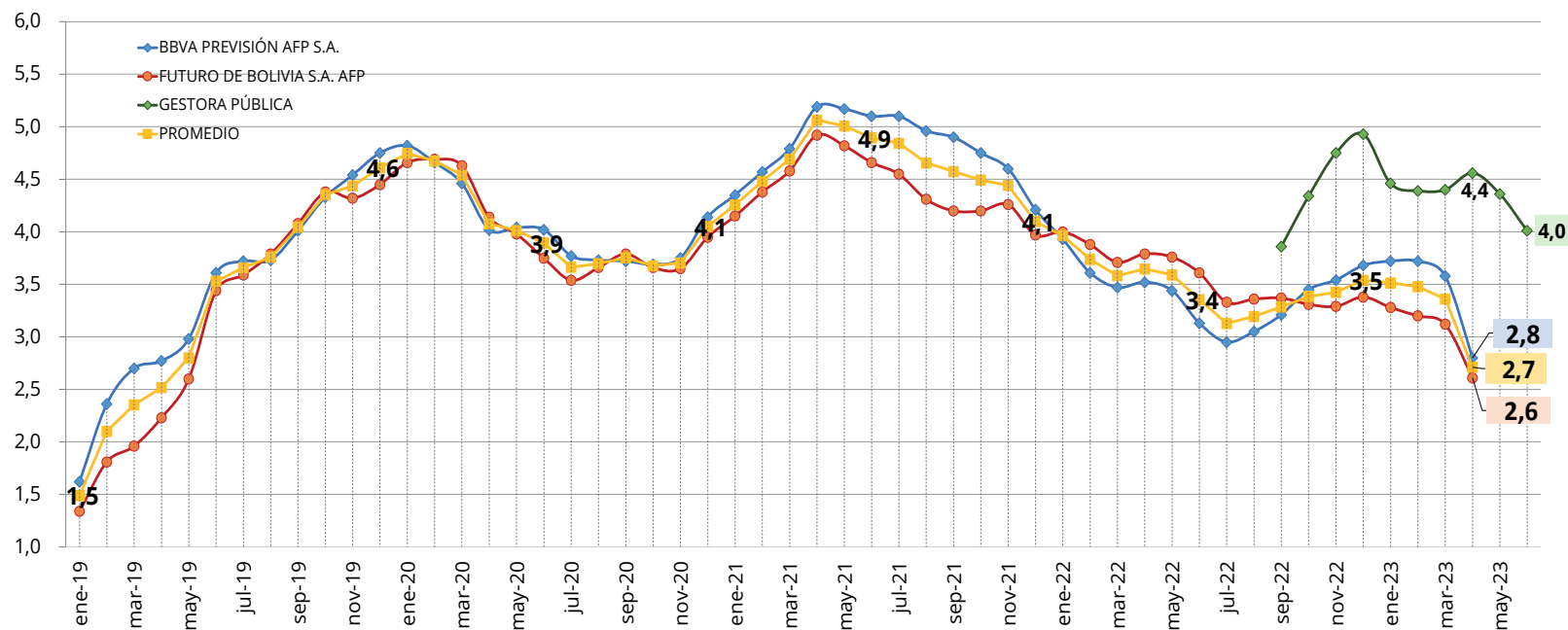
(*) El Régimen Semicontributivo inicia a partir de enero 2011, con la vigencia de la Ley N°065 de Pensiones.

(p) Información a junio 2023

Fuente: Autoridad de Fiscalización y Control de Pensiones y Seguros – APS.

Elaborado: Dirección General de Pensiones-VPSF.

Rentabilidad de los Fondos, periodo enero 2019 – junio 2023 (En porcentaje)



(p) Información a junio 2023

Fuente: Autoridad de Fiscalización y Control de Pensiones y Seguros – APS.

Elaborado: Dirección General de Pensiones-VPSF.